

Vill du påverka Sorseles politiska framtid och engagera dig tillsammans med oss?  
Hör av dig till Kristina Axelsson, tfn 070-273 28 01 eller kikki@sorsele.net



**Svenska kyrkan**

Sorsele församling



## Gudstjänster

**Söndag 18 januari**

11.00 Högmässa,  
Sorsele kyrka

**Söndag 25 januari**

15.00 Gudstjänst,  
Sorsele kyrka

**Söndag 1 februari**

11.00 Högmässa,  
Sorsele kyrka  
15.00 Gudstjänst,  
Ammarnäs kyrka  
15.00 Gudstjänst,  
Gargnäs kyrka

**Söndag 8 februari**

11.00 Högmässa,  
Sorsele kyrka

**Torsdagar**

**udda veckor**

13.30 Sångandakt i  
aktivitetsrummet på  
Sorsele sjukstuga

## Övrig verksamhet

**Tisdagar**

12.00-14.00 Öppet hus  
för barn & föräldrar,  
Sorsele församlingsgård

**Onsdagar**

13.30 Kreativt café,  
Sorsele församlingsgård  
18.30 Körövning Team  
Sorsele, Sorsele försam-  
lingsgård (Start 21/1)

**Torsdagar jämna veckor**

13.30 Trivselträff, Solhem

**Måndag 19 januari**

18.00 TIKVA-träningsform  
för kropp, själ & ande,  
Sorsele församlingsgård

**Tisdag 20 januari**

17.00-19.00 Öppet hus  
med middag, Gargnäs  
församlingshem

**Torsdag 29 januari**

18.30 Bön & samtal om  
livet, Filadelfia i Sorsele

**Måndag 2 februari**

18.00 TIKVA-träningsform  
för kropp, själ & ande, Sor-  
sele församlingsgård

**Måndag 9 februari**

18.00 TIKVA-träningsform  
för kropp, själ & ande,  
Sorsele församlingsgård

Körövningar med Gargnäs  
kyrkokör, se  
svenskakyrkan.se/sorsele

Barnverksamhetens  
grupper startar igen  
vecka 6!

## Skyltar, Dekaler, Startnummer

Har ni behov av en skylt te.x ert namn på brevlåda,  
en dekal till bil eller skoter  
Startnummer på er skoter motorcykel eller bil.



Vägen Avstängd  
Tjällossning



Sorsele Tryckeri AB

070-375 52 88

# SorseleAktuellt

Sorsele Tryckeri AB

www.sorseleaktuellt.se



Utgivare: Åke Johansson, Tel: 070-375 52 88

Nr:1 vecka 2 13-14 Januari 2026



429:-

Gosedjur helt i  
ull & lammskinn  
från Skinnwille



469:-



XC Classic  
Pjäxa med skön  
passform och komfort.

1599:-



Brandvarnare  
Optisk 9V

69:-



Planksteksbräda  
Bok 2-pack

349:-



Swix  
Valla-kit för skidor med skinn.  
Ord 599:-

499:-



Brandsläckare  
En pulversläckare på 6 kg

499:-

Laminatgolv Ek 1- stav Grey 8 mm

126:-/m<sup>2</sup>

PANG  
PRIS!

Skidpaket  
Vasa Race Skintec  
Classic. Ord 5699:-  
Skidor samt binding

3999:-



Vägghärg Matt G7  
Inne Vit10L

890:-

Hikoki  
Borrskruvdragare  
DS18DA inkl 2st  
2Ah batteri

1295:-



Electrolux

Ultimate 700  
Robotdammsugare  
med mopp

4995:-

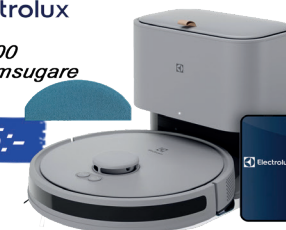


Rollerset 8cm  
DELUXE

179:-



Lidéns  
BOUJIST sporttringen  
ski-tour laktia express SHOP



✠ Filadelfiaförsamlingen ✠  
Varje tisdag inkl. 18.30 samlas vi till  
Bibelläsning och Bön

**Vecka 2**

18/1 sönd 11.00 Gudstjänst **Vecka 46**

**Vecka 3**

20/1 tisd 18.30 Bön i Blattnicksele hos  
Magnus och Laila

22/1 torsd 18.30 Bön

24/1 lörd 17.00 Start för Tackokvällarna!

**Vecka 4**

29/1 torsd 18.30 Ekumeniskt samtal och bön

1/2 sönd 11.00 Gudstjänst

**Vecka 5**

7/2 lörd 17.00 Taco- kväll

**Nästa SorseleAktuellt**  
vecka 6 10-11 Februari  
Manusstopp fredag  
6 februari

Manus bokas på Tele: 070-375 52 88  
E-post: [annons@sorseleaktuellt.se](mailto:annons@sorseleaktuellt.se)

KOM PÅ  
**TACO-KVÄLL**  
I FILADELFIA

ÖVERRASKNING TILL  
ALLA BARN!

OBS!  
LÖRDAG

ALLA ÄR VÄLKOMNA!  
ALLT ÄR GRATIS

VID FRÅGOR  
RING EVA: 070-6480197

24/1  
och 7/2  
KL. 17.00



[www.sorselepoesi.se](http://www.sorselepoesi.se)

Nästa poesiträff i slutet av januari,  
mer info på facebook och hemsidan

*Föreningen är öppen för alla, oavsett om du vill  
vara aktiv eller bara stödja vår verksamhet.  
Välkommen att sätta in medlemsavgiften,  
100:- till bankgiro 369-1417*

\*\*\*\*\*

**Kollektivt dikt, av inlämnade ord på Piraten 10/11**

I det dunkla ser man ljuset i tunneln

kärlek och omtanke

otydlighet som vaknar i gryningen

Dunkel dimma

I det dunkla är det alltid vila.

Omtanke

Mormor i norrsken

I ögonvrån

katt Ståndskallet ljuder

Vinterskrud

Is sång

Spröda isflak på väg

Häng med oss ut

Jag fryser om händerna trots jag har handskar

Pannlampans Ljus visar mig

den rätta vägen genom dunklet

Strimmor av ljus

Spirande ljus

hemlighetsfullt

nyfiket

förhoppningsfullt

Norr- och Västerbotten

Över vår värld ligger ett dunkelt sken,

människan ej det förstår.

VAD?

Sandsele cementgjuteri

Framtidstro

Jag är bättre poet än å drink!

Älvfinken salviastekt

Lägger sig mystiken

Vintern kom medan vi körde norrut,

jag tror det var i trakten av Lycksele.

Det dunkla landskapet lyste upp.

Där inget syns - börjar det möjliga

## Utgivningsplan **SorseleAktuellt 2026**

**SorseleAktuellt** delas ut på **TISDAGAR** och **ONSDAGAR** udda veckor.

Manusstopp för annonser **fredagar** före utgivningsdag om ej annat anges.

**Bokningar** e-post: [annons@sorseleaktuellt.se](mailto:annons@sorseleaktuellt.se) Mobil: 070-375 52 88

Brev: Sorsele Tryckeri AB, Forsnäs 228, 924 94 **SORSELE**

### Utgivningsdagar

Annonsera inför

V. 2	tisdag-onsdag	<b>13-14</b>	januari	Manusstopp	9 januari	
V. 6	tisdag-onsdag	<b>10-11</b>	februari	Manusstopp	6 februari	
V. 10	tisdag-onsdag	<b>10-11</b>	mars	Manusstopp	6 mars	<b>Påsk</b>
V. 14	tisdag-onsdag	<b>7- 8</b>	april	Manusstopp	2 april	<b>1:a maj</b>
V. 18	tisdag-onsdag	<b>5-6</b>	maj	Manusstopp	30 april	
V. 22	tisdag-onsdag	<b>2-3</b>	juni	Manusstopp	29 maj	<b>Nationaldagen</b>
V. 26	tisdag-onsdag	<b>30 juni 2 juli</b>		Manusstopp	26 juni	
<b>V. 27-31 ingen utgivning Semesterstängt</b>						
V. 32	tisdag-onsdag	<b>11-12</b>	augusti	Manusstopp	7 augusti	
V. 36	tisdag-onsdag	<b>8-9</b>	septem.	Manusstopp	4 september	
V. 40	tisdag-onsdag	<b>6-7</b>	oktober	Manusstopp	3 oktober	
V. 44	tisdag-onsdag	<b>3-4</b>	november	Manusstopp	30 oktober	
V. 48	tisdag-onsdag	<b>1-2</b>	december	Manusstopp	27 november	
V. 50	tisdag-onsdag	<b>15-16</b>	december	Manusstopp	11 december	

✂ Klipp ur och spara!

## Advokatteamet

**Mikael Stenman**

0950-265 00  
070-661 31 11



0952-100 08



**Eldmark AB**  
0952-300 55  
[www.eldmark.se](http://www.eldmark.se)

Vill ni stötta Sorsele SK,  
ring Kaj Eriksson  
070-567 84 81

## Ny detaljplan för Nalovardo

Sorsele kommun bjuder in till en andra granskning mellan den 19 december 2025 och den 23 januari 2026.

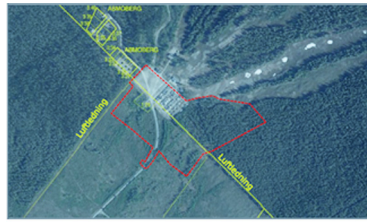
Syftet med detaljplanen är att möjliggöra för avstyckning av cirka 50 bostadsfastigheter samt en utökning av befintligt campingområde i anslutning till Nalovardo skidanläggning.

Planhandlingarna finns att ta del av på kommunens hemsida under pågående planarbete eller i kommunhusets entré, Burevägen 4, Sorsele.



Eventuella yttranden ska ha inkommit till Sorsele kommun, Samhällsbyggnadsverksamheten, 924 81 Sorsele eller miljo.bygg@sorsele.se, senast den 23 januari 2026.

Den som inte har framfört skriftliga synpunkter kan förlora rätten att överklaga beslut att anta planen. Upplysningar lämnas av Samhällsbyggnadschef Therese Brännlund, telefon: 0952 – 140 58, e-post therese.brannlund@sorsele.se



Ortofoto med fastighetsbild, planområdet markeras ungefärligt med röd streckad linje

## TELEFONLISTA

– Vi som sponsrar Sorsele SK –

### Karlssons Bilservice AB

Volvo • Renault • Saab • Opel • VW • Audi • Subaru

Sorsele, tel. 0952-121 30 fax 0952-121 31, karlssons.bilservice@sorsele.net

### Bäcklunds Värme & Sanitet

0952-109 03, 070-395 84 98

backlunds.varme@spray.se

### Holmlunds VVS AB

**070-585 48 51**

### Tväråtråsk Rörservice AB

0952-213 17



0952-550 10



Strandvägen 19 Sorsele 0952-100 34



BLATTNICKSELE 0952-200 94

## Hallå där! Teaterföreningen kallar.

Årsmöte 26 02 24 kl.18.00 på Kulturhuset.

Vi bjuder på smörgåstårter och kaffe/te så vi vill ha anmälningar senast 26 02 20 till Ingrid Bäckström tel. 070-262 59 43.

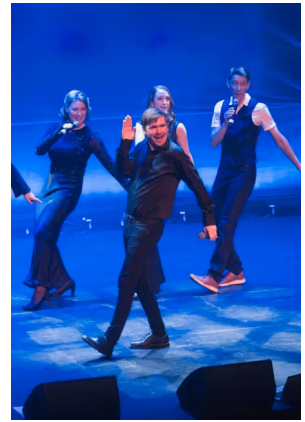
Nästa trevliga föreställning går i musikens tecken 26 01 29 kl. 19.00

Till Kulturhuset i Sorsele kommer:

**Landet runt med allvar & strunt med sånggruppen Bo Selinder & ACCJA**

mera info [www.riksteatern.se/sorsele](http://www.riksteatern.se/sorsele)

Pris 250 kr icke medlemmar 200 kr för medlemmar



## Förslag om avveckling av biblioteksverksamheten i Gargnäs – vi vill ta del av dina perspektiv

Sorsele kommun står inför ett ekonomiskt läge som innebär att verksamheten kommer att föreslå att biblioteksverksamheten i Gargnäs avvecklas från och med år 2027. Förslaget kommer att beslutas politiskt.

Innan förslaget lämnas till politiken vill vi ta del av invånarnas perspektiv för att få en så bred och välgrundad bild som möjligt av vilka konsekvenser en avveckling skulle innebära, och hur den i så fall kan genomföras på ett så ansvarsfullt sätt som möjligt. Syftet med träffen är att samla in erfarenheter, perspektiv och idéer som kan bidra till ett mer heltäckande beslutsunderlag.

### Vi vill särskilt lyssna till:

- vilken betydelse biblioteket har i dag för Gargnäs
- vilka konsekvenser en avveckling skulle få för olika grupper
- vad som är viktigt att ta hänsyn till vid ett genomförande
- vilka alternativa lösningar eller former som kan bidra till att möta behov som i dag tillgodoses av biblioteket

### Närvarande från Sorsele kommun:

Verksamhetschef Erika Hjukström  
Kultur- och fritidschef Henrik Sjöström

Datum: 21 januari 2026

Tid: 17.00

Plats: Gargnäs bibliotek

Om du inte har möjlighet att delta kan du lämna dina synpunkter via e-post till [kommun@sorsele.se](mailto:kommun@sorsele.se).

# Det här är vi – politisk ledning

Den här texten ingår i en serie annonser där vi steg för steg presenterar kommunens olika verksamheter och hur kommunen fungerar. Syftet är att ge en tydligare bild av vad vi gör i Sorsele kommun och hur vi arbetar. Denna sammanställning utgår ifrån inkomna svar från partierna i kommunfullmäktige.



Partiföreträdare och tf kommunchef, från vänster Pia Sjöberg (S), Kristina Axelsson (C), Kjell Öjeryd (V), Jan Ask samt Magnus Norlund (M) dansar loss på invigningen av Baseco Arena. Foto: Patrick Trädgårdh

## DET POLITISKA UPPDRAGET

Det politiska uppdraget i Sorsele kommun handlar i grunden om ta beslut i frågor som påverkar människors vardag här och nu, och för hur kommunen ska fungera på längre sikt, för att vara en kommun som är trygg, fungerande och hållbar för alla som bor och verkar här.

Som förtroendevald förväntas man sätta sig in i frågor som ofta är komplexa, väga olika behov mot varandra och fatta beslut även när det inte finns några enkla lösningar. Arbetet bygger på att lyssna, resonera och kompromissa, att se till att resurser används ansvarsfullt och slutligen att ta ansvar för sina beslut.

De flesta politiker i Sorsele är fritidspolitiker. Uppdraget sköts vid sidan av arbete, familj och andra åtaganden. Är man vald till ordförande eller vice ordförande är ansvaret större. Som ledamot förväntas man att läsa handlingar, sätta in sig i ärenden och föra en dialog med medborgare och andra politiker. Man kan också förväntas vara med på utbildningar och andra typer av möten.

## HUR BESLUT FATTAS

Beslutsprocessen är alltid långsam. Innan ett ärende beslutas föregås det alltid av beredning, alltså en utredning av frågan som politikerna ska ta ställning i. Det är som regel förvaltningen, alltså verksamheterna och tjänstepersonerna, som utreder

frågan, ibland utifrån ett tydligt uppdrag från politiken. Innan politikerna tar beslut behöver de sätta sig in i ärendet, ställa frågor, föra dialog och väga olika konsekvenser mot varandra.

Ärenden behandlas i flera led, till exempel från utskott, som förbereder beslut till kommunstyrelsen, till kommunstyrelse och vidare till kommunfullmäktige. Kommunfullmäktige hanterar budgeten och andra ärenden av stor betydelse för kommunen.

Som förtroendevald är man inte låst till att ha röstat på ett speciellt sätt, utan man kan ändra sitt ställningstagande senare i beslutsgången. Det kan innebära att det slutgiltiga beslutet blir något annat än det först var.

## DET POLITISKA KLIMATET

Det politiska klimatet i Sorsele kan beskrivas som gott. Även när åsikterna skiljer sig åt finns en vilja att göra det bästa för medborgare och för kommunen. Många frågor hanteras därför i samsyn, även om det inte innebär att alla tycker lika i varje enskild fråga.

## REPRESENTATION OCH PERSPEKTIV

Beslut som fattas påverkar människor på olika sätt, och därför behöver frågor

prövas utifrån flera perspektiv för att bli relevanta och så rättvisa som möjligt. Det är därför viktigt att kommunpolitiken speglar olika erfarenheter och livssituationer. Det ger bättre förutsättningar att förstå hur beslut påverkar vardagen för olika grupper i kommunen.

## POLITIKENS FRAMTID I SORSELE

I dag består kommunfullmäktige i Sorsele av 20 ledamöter, med en medelålder på omkring 56 år. Fyra partier finns representerade. Kommunstyrelsen och dess utskott bemannas till största delen av ledamöter från kommunfullmäktige.

Det politiska arbetet bärs därmed av en relativt liten grupp människor. Sammansättningen innebär att vissa erfarenheter och livssituationer är mindre närvarande i det politiska beslutsfattandet.

Inför valet 2026 finns möjlighet till både kontinuitet och förnyelse i den politiska organisationen. Hur många som engagerar sig, och vilka, får i en liten kommun ett tydligt genomslag i hur politiken formas under kommande mandatperiod.

## NYFIKEN? KONTAKTA ETT PARTI!

CENTERPARTIET

Kristina Axelsson, tfn 070-273 28 01,  
kristina.axelsson@centerpartiet.se

MILJÖPARTIET (NY FÖRENING)

Sofia Sjöström,  
sofia.sjostrom93@gmail.com

MODERATERNA

Magnus Norlund, magnus@norlund.nu

SOCIALDEMOKRATERNA

Solveig Berglund, Joloken@hotmail.com

VÄNSTERPARTIET

Kjell Öjeryd, kjell.ojeryd.pol@sorsele.se

## PÅVERKA GENOM ATT LÄMNA IN ETT E-FÖRSLAG

Som medborgare kan du påverka även om du inte vill engagera dig politiskt. Det främsta sättet du kan göra det på är att lämna in ett e-förslag, som från och med den 1 januari 2026 ersätter medborgarförslag.

E-förslag är ett digitalt sätt för kommuninvånare att lämna förslag om frågor som rör kommunens verksamhet. Förslagen lämnas via kommunens e-tjänsteplattform och publiceras där under en begränsad tid.

När ett e-förslag har publicerats är det öppet för underskrifter i 90 dagar. Förslag som får tillräckligt många underskrifter går vidare till utredning och handläggning enligt kommunens riktlinjer. Det är förslagsställaren som ansvarar för att sprida information om sitt förslag.

## Viste du att ...

➔ Om du har frågor till en politiker eller tjänsteperson kan du skicka in en fråga till kommunfullmäktiges **Allmänhetens frågestund**. Lämna in frågan skriftligen till kommunkansliet, till exempel till [KOMMUN@SORSELE.SE](mailto:KOMMUN@SORSELE.SE), senast två arbetsdagar innan sammanträdet. Du måste vara på plats för att ställa frågan.

➔ Kommunens revision arbetar på kommunfullmäktiges uppdrag och är till för att granska kommunens verksamhet, räkenskaper och hur politiker och tjänstemän sköter skattebetalarnas pengar. Revisionen lämnar också förslag till kommunfullmäktige om ansvarsfrihet för nämndernas ledamöter.